

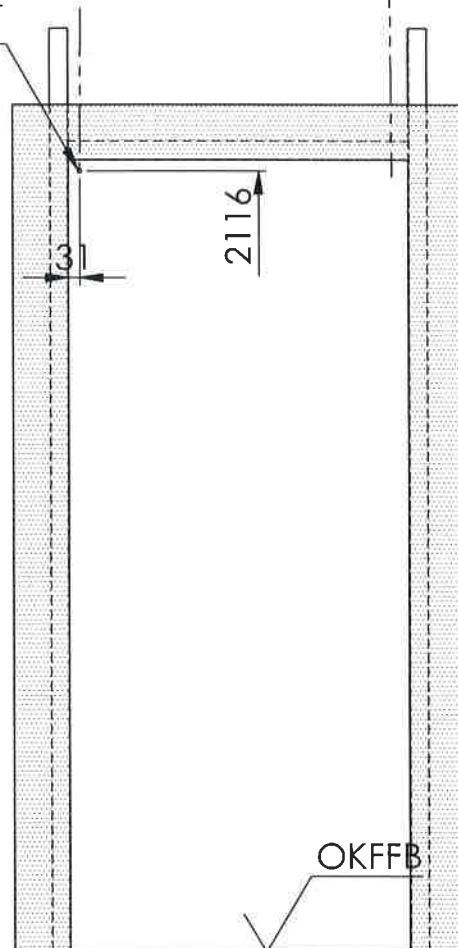
view "from room"  
Ansicht Öffnungsseite OES

view "to room"  
Ansicht Schließseite SCS

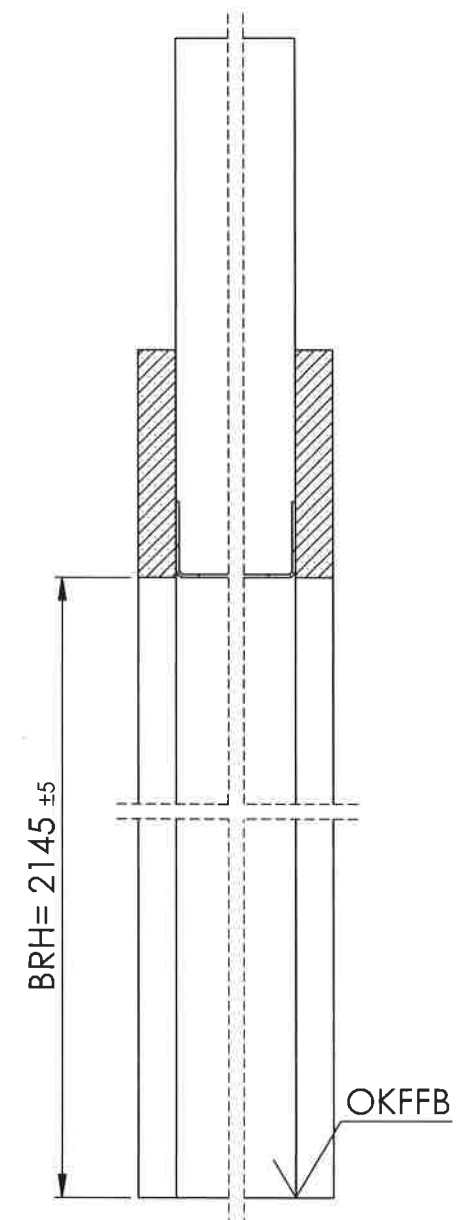
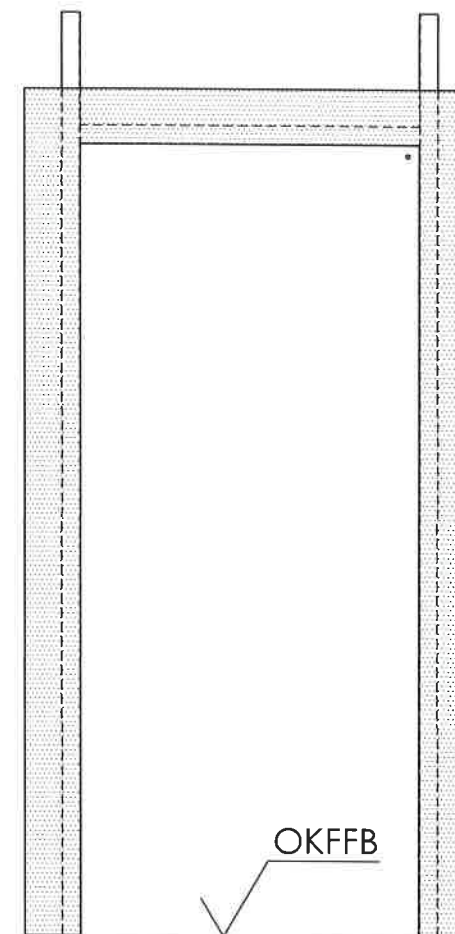
vertical UA-profiles have to be led to raw ceiling  
vertikale UA-Profile müssen bis an die Rohdecke geführt werden

Bauseitige Leistungen:  
Zuleitung: NYM 3x1,5 mm<sup>2</sup>  
Potentialausgleich: 1x6mm<sup>2</sup>  
Elektr. Anschluß: 230 V 50/60 Hz  
Absicherung: 10 A

Potentialausgleich: 1x6mm<sup>2</sup>



FELIX + JONAS ARCHITEKTEN GMBH  
Gestalterische Prüfung:  
Zur Ausführung Frei  
Mit eingetragenen Änderungen  
Wiedervorlage  
08.07.20  
Datum Unterschrift  
Alle Maße sind vor Ort zu prüfen!



on site UA-profile  
(without holes)  
bauseitiges UA-Profil  
(ungelocht)  
t=2mm

BRB= 915 ±5

on site UA-profile  
(without holes)  
bauseitiges UA-Profil  
(ungelocht)  
t=2mm

FWD= 150

Lfdn: 029

1.427.3	1.428 Schaltraum	1.427 OP 1	1OG
Tür-Nr.	von Raum	zu Raum	Etage
Projekt / Project: PJ190100, Altötting 2BA		Projektleiter: -	FA-Nr. / FA-No.: -
Benennung / Title: Wandöffnung DTZ in Gipskartonwand		Menge / Quantity: -	
Teile-Nr. / Part-No.: -	gez. / signed: 07.07.2020	Datum / Date: 07.07.2020	Name / Name: Tjabus
Material / Material: -	Oberfläche / Surface: -	Gewicht / Weight (kg): -	Zeichnungs-Nr. / Drawing-No.: PJ190100_029_A_DT_1flg_Wand_GK
© Alle Rechte sowie Konstruktionsänderungen bleiben vorbehalten, HT Labor + Hospitaltechnik GmbH All rights and constructional modifications are reserved, HT Labor + Hospitaltechnik GmbH		Version/Rev.: A	Maßstab/Scale: 1:20 Abm./Size: A3 Blatt/Sheet: 1 von 1

Nicht tolerierte Funktionsmaße (M) bei Kantenteilen nach DIN ISO 2768-01  
Längenmaße m (mittel) / Winkelmaße c (grob), ansonsten gilt die Allg.tol. DIN ISO 2768-mK

from room  
Ansicht Öffnungsseite OES

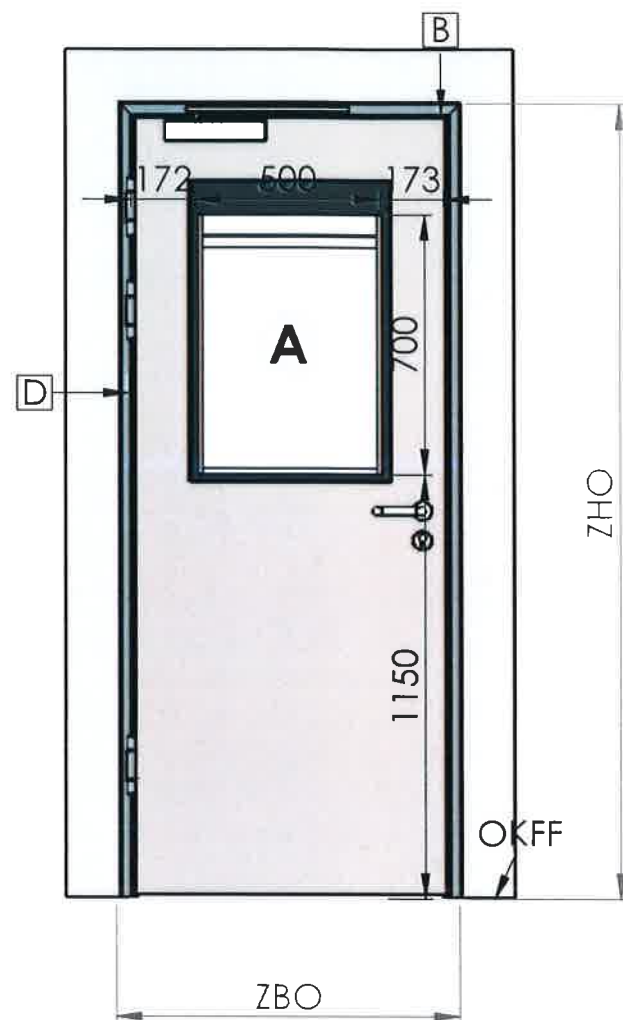
**A** Bauseitige Leistungen:  
Zuleitung: NYM 3x1,5 mm<sup>2</sup>  
Potentialausgleich: 1x6mm<sup>2</sup>  
Elektr. Anschluß: 50/60 Hz  
Absicherung: 10 A  
1m freies Kabelende

**B** Bauseitige Leistung:  
Potentialausgleich: 1x6mm<sup>2</sup>  
1m freies Kabelende

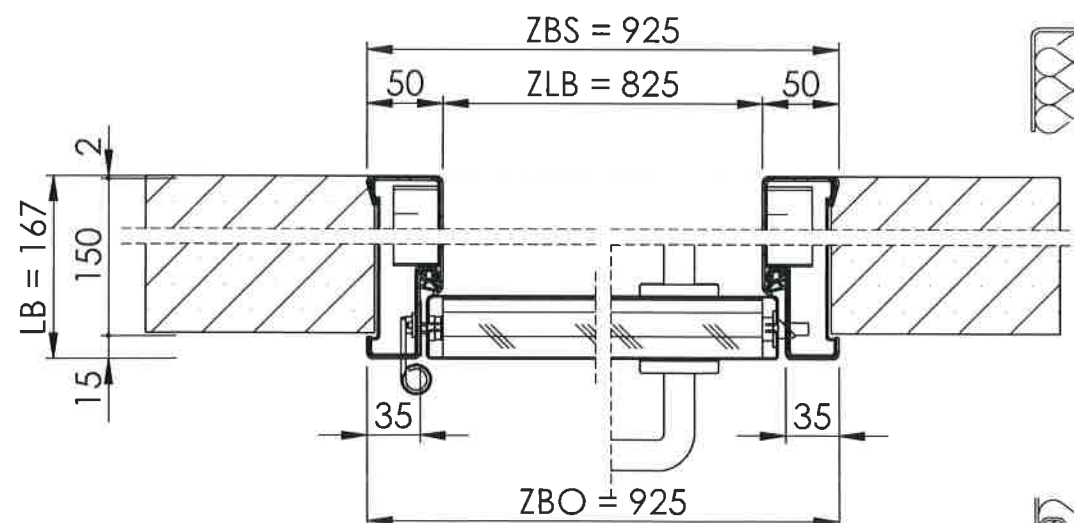
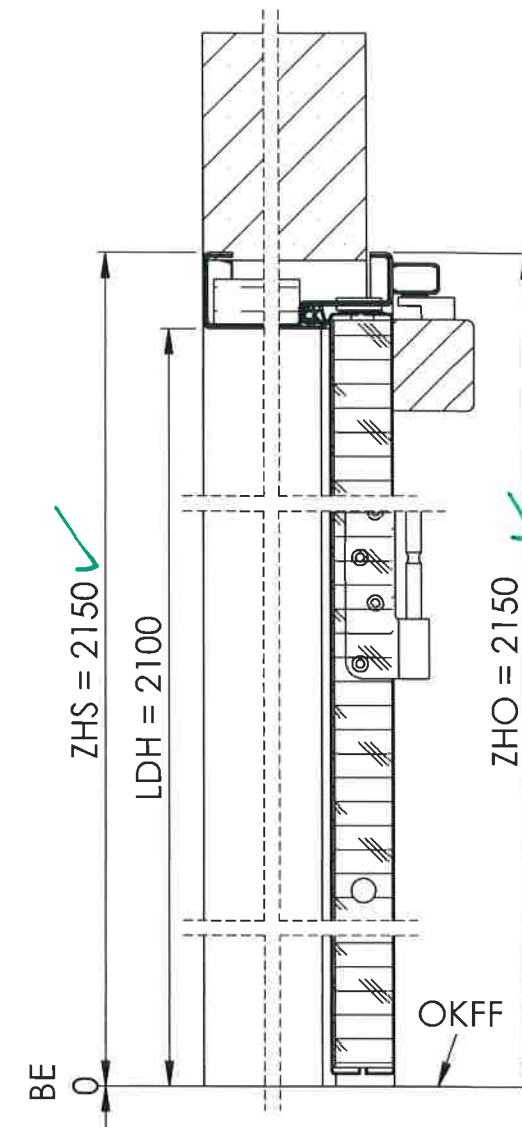
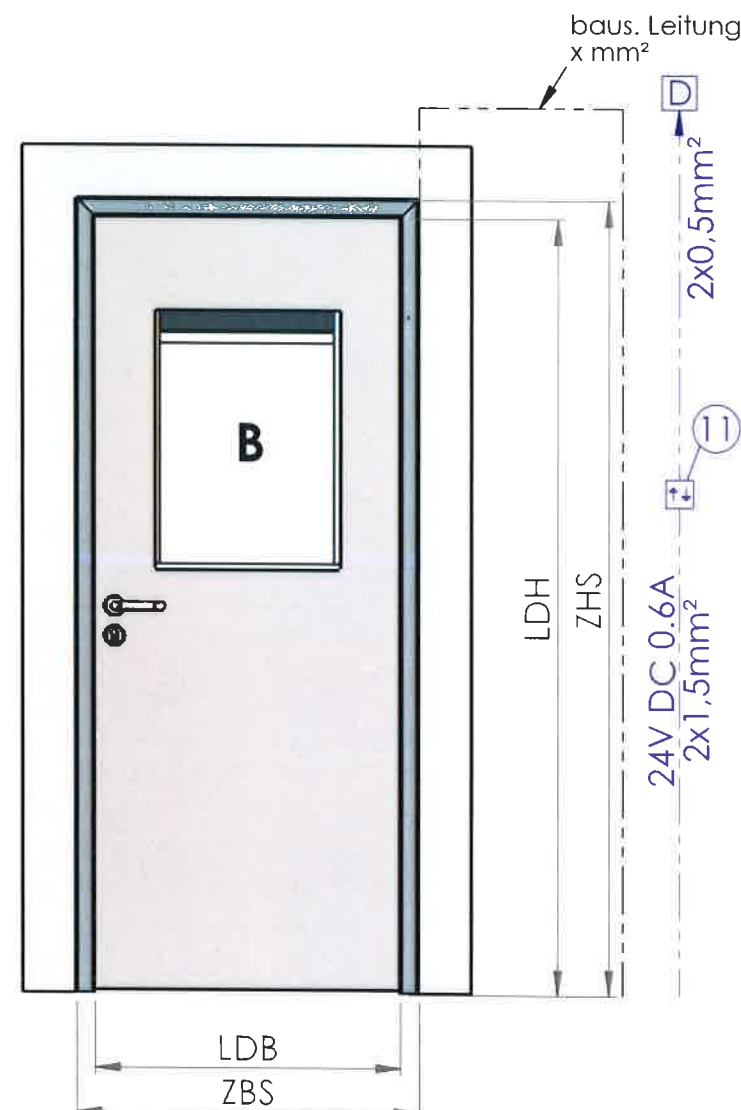
**C** Steuerleitung zum Antrieb  
1m freies Kabelende

**D** Steuerleitung zur Jalousie  
1m freies Kabelende

to room  
Ansicht Schließseite SCS



**FELIX + JONAS ARCHITEKTEN GMBH**  
Gestalterische Prüfung:  
Zur Ausführung Frei  
Mit eingetragenen Änderungen  
Wiedervorlage  
08.07.20  
Datum Unterschrift  
Alle Maße sind vor Ort zu prüfen!



- Befähigungen:
- ④ Normalöffnung
  - ⑥ Not-Aus
  - ⑦ Jalousie-Taster
  - ⑧ Jalousie-Wippe
  - ⑨ Rot-/Grün-Anzeige
  - ⑩ Großflächentaster
  - ⑪ Externe Befähigung

On-site wall /  
Bauseitige Wand:  
BRB = 915mm  
BRH = 2145mm

Glazing/Verglasung:

to room / Schließseite  
Flächenbündig  
RD 50 2,1 Pb / 110 kV, 8mm  
SZR 24mm  
ESG, 5mm  
Silikonfuge  
from room / Öffnungsseite  
Shadowing / Verdunklung  
ISO-ROLL (Folie)

Comment:  
Z: Bleigleichwert Pb=1,25mm  
B: Überströmung über Türspalt 50m<sup>3</sup>/h  
OTS mit Feststellung

Nicht tolerierte Funktionsmaße (M) bei Kantenteilen nach DIN ISO 2768-01  
Längenmaße m (mittel) / Winkelm Maße c (grob), ansonsten gilt die Allg.tol. DIN ISO 2768-mK

1.427.3	1.428 Schaltraum	1.427 OP 1	10G
Tür-Nr.	von Raum	zu Raum	Etage
Links öffnend	Obentürschliesser	LV-Pos: LV-Pos	
Schloss:	Vollzylinder PZ D 30/30	Türblattgewicht:	105 kg
Blei - Zarge   Blatt:	1.5 mm   1.5 mm	Türzargengewicht:	49 kg
Beschläge:	DRÜCKER Dorma 8100		
Blatt:	V2A pulv. RAL 9016		
Zarge:	V2A geschliffen		
Absicherung für "öffentlicher Bereich" nach DIN 18650		Nein	Lfdn.: 029
Project / Project:		Fürsch FA-Nr. / FA-No.	
PJ190100, Altötting 2BA			
Benennung / Title		Menge / Quantity	
OP-Drehtüranlage		1	
Teile-Nr. / Part-No.	Datum / Date	Name / Name	
TZG00664	07.07.2020	Tjabus	
Material / Material	Oberfläche / Surface	Gewicht / Weight (kg)	
-	-	-	
Index		Maßstab / Scale	Abm./Size
A		1:20	A3
Blatt / Sheet		von / of	1
Blatt / Sheet		von / of	1